

Tenor Saxophone

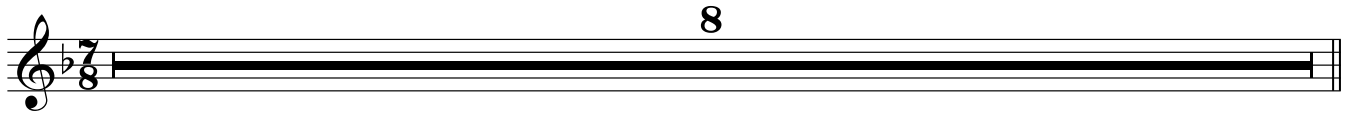
# Two Ways About It

Part II

Composed by Danny Green  
March 1, 2013

♩=220

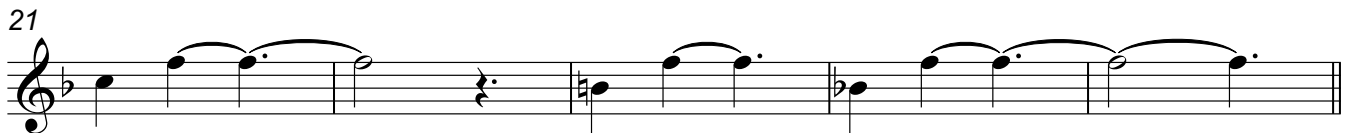
**A**



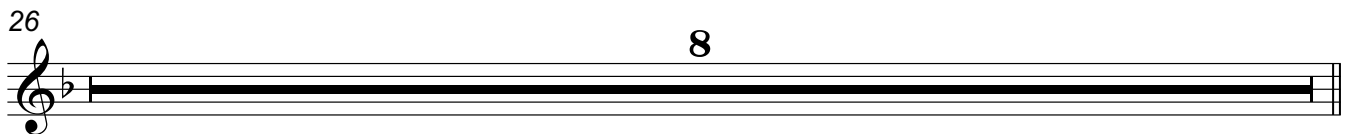
**B**



**C**



**D**



**E**



**F** **Open - Solo Section**

42 Dm<sup>9</sup> F<sup>7</sup> B<sup>b</sup>maj7 A<sup>+7</sup>

46 Dm<sup>9</sup> F<sup>7</sup> B<sup>b</sup>maj7 A<sup>+7</sup>

**G**

50 Dm<sup>9</sup> F<sup>7</sup> B<sup>b</sup>maj7 A<sup>+7</sup>

54 Dm<sup>9</sup> F<sup>7</sup> B<sup>b</sup>maj7 A<sup>+7</sup>

**H**

58 G<sup>9</sup>/B B<sup>b</sup>m<sup>6</sup> Am7(#5) A<sup>b</sup>13

62 D<sup>b</sup>maj7 G<sup>7</sup> F<sup>#</sup>6

**I**

66 Dm B<sup>b</sup>maj7

70 Dm B<sup>b</sup>maj7 **On Cue**  
B<sup>b</sup>maj7

**J**

75

79



Piano

# Two Ways About It

Composed by Danny Green

March 1, 2013

## Part II

**A**

1 Cm<sup>9</sup> Eb<sup>7</sup> A<sup>b</sup>maj<sup>7</sup> G<sup>+7</sup>

5 Cm<sup>9</sup> Eb<sup>7</sup> A<sup>b</sup>maj<sup>7</sup> G<sup>+7</sup>

**B**

9 Cm<sup>9</sup> Eb<sup>7</sup> A<sup>b</sup>maj<sup>7</sup> G<sup>+7</sup>

13 Cm<sup>9</sup> Eb<sup>7</sup> A<sup>b</sup>maj<sup>7</sup> G<sup>+7</sup>

**C**

17 F<sup>9</sup>/A Abm<sup>6</sup> 3 4:3 Gm<sup>7</sup>(#5) Gb<sup>13</sup>

21 C<sup>b</sup>maj<sup>7</sup> F<sup>7</sup> E<sup>6</sup>/<sub>9</sub> 8va- 1

4:3

**D**

26 Cm A<sup>b</sup>maj<sup>7</sup>

30 Cm A<sup>b</sup>maj<sup>7</sup>

Copyright © 2013 Danny Green

Alante Recordings, ASCAP

[www.dannygreen.net](http://www.dannygreen.net)

**E**

34 Cm<sup>9</sup> Eb<sup>7</sup> A<sup>b</sup>maj7 G<sup>+7</sup>

*mf*

38 Cm<sup>9</sup> Eb<sup>7</sup> A<sup>b</sup>maj7 G<sup>+7</sup>

**F**

**Open - Solo Section**

42 Cm<sup>9</sup> Eb<sup>7</sup> A<sup>b</sup>maj7 G<sup>+7</sup>

46 Cm<sup>9</sup> Eb<sup>7</sup> A<sup>b</sup>maj7 G<sup>+7</sup>

**G**

50 Cm<sup>9</sup> Eb<sup>7</sup> A<sup>b</sup>maj7 G<sup>+7</sup>

54 Cm<sup>9</sup> Eb<sup>7</sup> A<sup>b</sup>maj7 G<sup>+7</sup>

**H**

58 F<sup>9</sup>/A A<sup>b</sup>m<sup>6</sup> Gm7(#5) G<sup>b</sup>13

62 Bmaj7 F<sup>7</sup> E<sup>6</sup>/<sub>9</sub>

**I**

66 Cm A<sup>b</sup>maj7

70 Cm A<sup>b</sup>maj7

**On Cue**  
A<sup>b</sup>maj7

J

75

79

K

83

F<sup>9</sup>/A

A<sup>b</sup>m<sup>6</sup>

Gm<sup>7</sup>(#5)

G<sup>b</sup>7

87

C<sup>b</sup>maj<sup>7</sup>

F<sup>7</sup>

90

E<sup>b</sup>9

8va

L

94

Cm

A<sup>b</sup>maj<sup>7</sup>

M

Open - Vamp & Fade

On Cue

98

Cm

A<sup>b</sup>maj<sup>7</sup>

Cm

Bass

# Two Ways About It

Part II

Composed by Danny Green  
March 1, 2013

**A**

4 Cm<sup>9</sup> Eb<sup>7</sup>/Bb A<sup>b</sup>maj<sup>7</sup> G<sup>+7</sup> fill

**B**

9 Cm<sup>9</sup> Eb<sup>7</sup> A<sup>b</sup>maj<sup>7</sup> G<sup>+7</sup>

13 Cm<sup>9</sup> Eb<sup>7</sup> A<sup>b</sup>maj<sup>7</sup> G<sup>+7</sup>

**C**

17 F<sup>9</sup>/A A<sup>b</sup>m<sup>6</sup> Gm<sup>7</sup>(#5) G<sup>b</sup>7

21 C<sup>b</sup>maj<sup>7</sup> F<sup>7</sup> E<sup>9</sup>

4:3

**D**

26 Cm A<sup>b</sup>maj<sup>7</sup>

30 Cm A<sup>b</sup>maj<sup>7</sup>

**E**

34 Cm<sup>9</sup> Eb<sup>7</sup> A<sup>b</sup>maj<sup>7</sup> G<sup>+7</sup>

*mf*

38 Cm<sup>9</sup> Eb<sup>7</sup> A<sup>b</sup>maj<sup>7</sup> G<sup>+7</sup>

**F** Open - Solo Section

42 Cm<sup>9</sup> Eb<sup>7</sup> A<sup>b</sup>maj<sup>7</sup> G<sup>+7</sup>

46 Cm<sup>9</sup> Eb<sup>7</sup> A<sup>b</sup>maj<sup>7</sup> G<sup>+7</sup>

**G**

50 Cm<sup>9</sup> Eb<sup>7</sup> A<sup>b</sup>maj<sup>7</sup> G<sup>+7</sup>

54 Cm<sup>9</sup> Eb<sup>7</sup> A<sup>b</sup>maj<sup>7</sup> G<sup>+7</sup>

**H**

58 F<sup>9</sup>/A A<sup>b</sup>m<sup>6</sup> Gm<sup>7</sup>(#5) G<sup>b7</sup>

62 Bmaj<sup>7</sup> F<sup>7</sup> E<sup>6</sup>/<sub>9</sub>

**I**

66 Cm A<sup>b</sup>maj<sup>7</sup>

70 Cm A<sup>b</sup>maj<sup>7</sup> On Cue

A<sup>b</sup>maj<sup>7</sup>



**J**

75 Cm<sup>9</sup> Eb<sup>7</sup> A<sup>b</sup>maj<sup>7</sup> G<sup>+7</sup>

79 Cm<sup>9</sup> Eb<sup>7</sup> A<sup>b</sup>maj<sup>7</sup> G<sup>+7</sup>

**K**

83 F<sup>9</sup>/A A<sup>b</sup>m<sup>6</sup> Gm<sup>7</sup>(#5) G<sup>b</sup>7

87 C<sup>b</sup>maj<sup>7</sup> F<sup>7</sup>

90 E%

**L**

94 Cm A<sup>b</sup>maj<sup>7</sup>

**M**

98 Open - Vamp & Fade On Cue

Cm A<sup>b</sup>maj<sup>7</sup> Cm